

# 時刻・時間説明カラーボード

## 取扱説明書

### ご使用前に…

- 製品の安全を確認してから、ご使用ください。
- ご使用前に、必ずこの説明書をお読みのうえ、正しくお使いください。
- この説明書は、大切に保管して、必要に応じてお読みください。

### 中に入っているもの

- 時刻・時間説明カラーボード 1枚
- 矢印マグネット=2種各2枚

### 使い方

- 2つの時計がカラー印刷され、それぞれの時刻を表示し、その時刻の違いを時間尺上に記し、時間を視覚的に理解できます。
- カラー印刷のスチールパネル製で、磁石が付き、ホワイトボードマーカーで書き消しができます。
- 裏面上下にマグネットが付いているので黒板に貼付けて掲示できます。

#### 使用例

学校に8時30分に登校し、3時に下校しました。

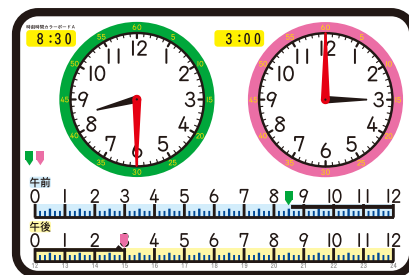
何時間学校にいましたか？

緑の矢印マグネットを登校時の時間尺線の上に貼ります。

次にピンクの矢印マグネットを下校時の時間尺線の上に貼ります。

その間をマーカーで線を書きます。

その線が学校にいた時間になります。



### お手入れ方法

- 汚れたときは、水や液体洗剤を含ませたやわらかい布で拭いてください。  
シンナーやその他有機溶剤は使用しないでください。

### ⚠ 注意

#### <安全上の注意>

- 本来の目的以外の使用はしないでください。
- カラーボードをスチール黒板に貼って使用する場合落下しないかご確認ください。

#### <保管する時の注意>

- カラーボードの一部が樹脂磁石になっていますので  
フロッピーディスク、その他磁気に弱い製品の近くには置かないでください。
- 温度の高い所や直射日光の当たる場所に置かないでください。



株式会社 オータケ

〒343-0844 埼玉県越谷市大間野町5-265-1  
TEL:048-989-8591 FAX:048-989-8592  
<http://kabuhtake.juno.bindsite.jp/>



弊社  
HP



破損  
手順  
QR

破損  
していた  
場合は  
こちら