

時刻・時間説明黒板（連動式）

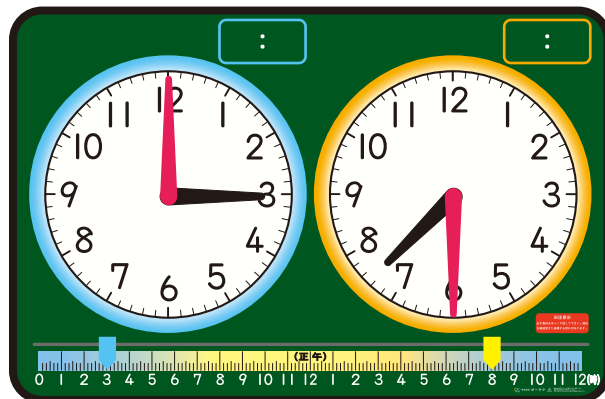
取扱説明書

ご使用前に…

- 製品の安全を確認してから、ご使用下さい。
- ご使用前に、必ずこの説明書をお読みの上、正しくご使用下さい。
- この説明書は、大切に保管して、必要に応じてお読み下さい。
- 輸送用に製品を入れてあるビニール袋は、頭からかぶったり、顔を覆ったりしないよう開封後すぐに捨ててください。窒息事故などの危険があります。

中に入っているもの

- 時刻・時間説明黒板（連動式） 1枚



使い方

- ◎時ごとと時間を学習する際に使用します。
- ◎ボードにある2つの時計を使用し、日常生活の中で必要な時刻や時間を捉え学習しましょう。
- ◎又、時計の動きと時間尺に着目し時間の経過を捉えて考え学習します。
- ◎裏面磁石付きなので、教室の黒板に貼り付けてご使用下さい。
- ※必ず長針を持ちゆっくり回して下さい。短針を回すと破損する恐れがあります。
- ※長針を反時計回りに回さないでください。破損する恐れがあります。

お手入れ方法

- 汚れたときは、水を含ませた柔らかい布を固く絞り拭いて下さい。
シンナーやその他有機溶剤は使用しないで下さい。

⚠ 注意

<安全上の注意>

- 本来の目的以外の使用はしないで下さい。

<使用上の注意>

- 柔らかい石膏カルシウム製チョークをご使用下さい。硬い炭酸カルシウム製チョークは、傷が付きやすく消えにくくなる為使用しないで下さい。
- 高所から落下させると破損の原因になります。
- ボードをスチール黒板には貼り付ける際は、しっかり固定されているか確認しご使用下さい。
- ネオジム磁石等の磁力の強い磁石を製品に近づけないで下さい。（磁界が破壊されてしまいます）

<保管する際の注意>

- 当製品の一部に磁石を使用しております。磁気に弱い製品の近くには保管しないで下さい。
- 温度の高い場所や直射日光の当たる場所には保管しないで下さい。



株式会社 オータケ

〒343-0844 埼玉県越谷市大間野町5-265-1
TEL:048-989-8591 FAX:048-989-8592
<http://kabuhtake.juno.bindsite.jp/>



破損して
いた
場合
は
こ
ち
ら