

昆虫の体のつくり

取扱説明書

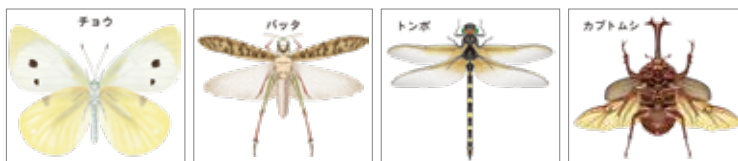
ご使用の前に…

- 製品の安全を確認してから、ご使用ください。
- ご使用の前に、必ずこの説明書をお読みのうえ、正しくお使いください。
- この説明書は、大切に保管して、必要に応じてお読みください。

中に入っているもの

- 昆虫の体のつくりマグネットシート 4枚 部位マグネットシート 32枚

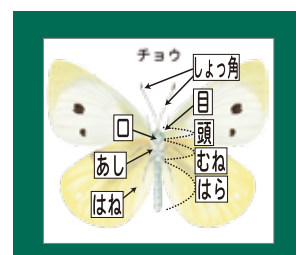
しよっ角はねむねあしはら目頭 × 4組



使い方

- 昆虫の体は頭、むね、はらでできています。部位をを比べて、同じところやちがうところを発見します。
- むねからあしが何本あるか、目やしよっかくはどこにあるか、形はどうか？はらにふしはあるかどうか？調べます。
- 部位がそれぞれどのような役割をはたしているか考えます。
- 複数の昆虫の部位を比べて、形や位置、機能を考察します。
- 部位名マグネットカードをそれぞれの昆虫の上に貼って、黒ペンで矢印や必要事項を書き込みます。
- 教室の黒板に昆虫の体のつくり樹脂磁石を貼付けて使用します。
- 使用後は紙管ケースにそろえて収納してください。

使用例



お手入れ方法

- 汚れたときは、水や液体洗剤を含ませたやわらかい布で拭いてください。シンナーやその他有機溶剤は使用しないでください。



注意

<安全上の注意>

- 本来の目的以外の使用はしないでください。

<使用上の注意>

- ネオジム磁石などの磁力の強い磁石を製品に近づけないで下さい。（磁界が破壊されてしまいます）

<保管する時の注意>

- マグネットシートは、裏面の全面が樹脂磁石になっていますので、フロッピーディスクや磁気に弱い製品の近くには置かないでください。
- マグネットシートは、磁石面を内側にして、折らずに巻いて収納してください。
- 温度の高い所や直射日光の当たる場所に置かないでください。



株式会社 オータケ

〒343-0844 埼玉県越谷市大間野町5-265-1
TEL: 048-989-8591 FAX: 048-989-8592
<http://kabuohtake.juno.bindsite.jp/>



破損して
いた
場合
は
こ
ち
ら