

分度器説明教具（取手付き）

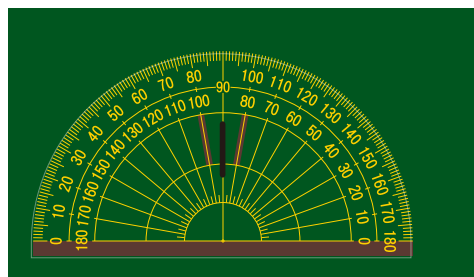
取扱説明書

ご使用前に…

- 製品の安全を確認してから、ご使用ください。
- ご使用前に、必ずこの説明書をお読みのうえ、正しくお使いください。
- この説明書は、大切に保管して、必要に応じてお読みください。

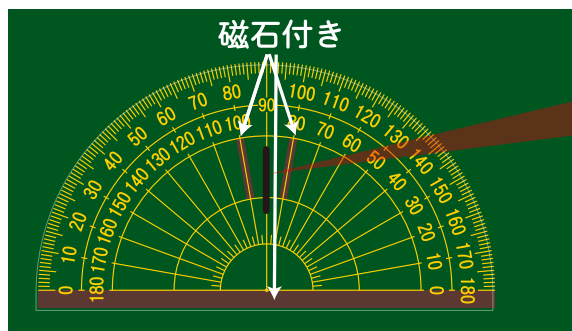
中に入っているもの

- 大型角度説明分度器 1個



使い方

- 角の大きさを学習する際に使用する分度器です。
- 今までになかった大きい分度器です。
- 裏面に磁石が付いているのでスチール黒板に貼り付けてご使用下さい。



取手付き



お手入れ方法

- 汚れたときは、水や液体洗剤を含ませたやわらかい布で拭いてください。
シンナーやその他有機溶剤は使用しないでください。

⚠ 注意

<安全上の注意>

- 本来の目的以外の使用はしないでください。

<保管する時の注意>

- 定規の一部が磁石になっていますので、フロッピーディスク、その他磁気に弱い製品の近くには置かないでください。
- 温度の高い所や直射日光の当たる場所に置かないでください。