

はかりで重さをはかろう！

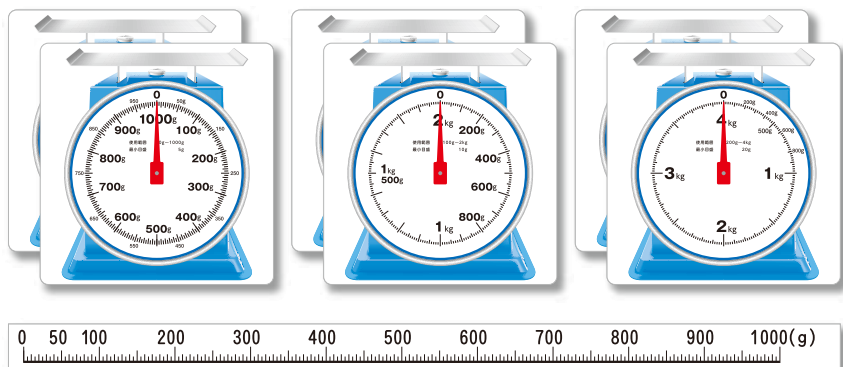
取扱説明書

ご使用前に…

- 製品の安全を確認してから、ご使用ください。
- ご使用前に、必ずこの説明書をお読みのうえ、正しくお使いください。
- この説明書は、大切に保管して、必要に応じてお読みください。

中に入っているもの

- ・ 1kg・2kg・4kg=各2枚 / 計6枚
- ・ 数直線 (1000g) 1枚



使い方

- ・ 小学3年生で指導する「重さの単位と測定」でご使用下さい。
- ・ 重さを測る際に、物の重さのおよその見当をつけて適切な秤を選ぶことができるように指導します。また、どれだけの重さまで量れるかや、どのくらいまで詳しく量れるかを指導します。
- ・ 単位となる重さの幾つか分かで測定できることや、g・kgの単位の意味ついて指導します。
- ・ 指導の際には、実際の秤と併用で本教具をご活用下さい。
- ・ 汚れたときは、柔らかい布などで拭いて下さい。シンナーやその他有機溶剤は使用しないで下さい。

お手入れ方法

- 汚れたときは、水や液体洗剤を含ませたやわらかい布で拭いてください。
シンナーやその他有機溶剤は使用しないでください。

⚠ 注意

<安全上の注意>

- 本来の目的以外の使用はしないでください。

<使用上の注意>

- ネオジム磁石などの磁力の強い磁石を製品に近づけないで下さい。(磁界が破壊されてしまいます)
- 高所から落下させたり重量物を上に置いたりすると故障や破損の原因になります。

<保管する時の注意>

- 本製品を磁気に弱い製品に近づけないで下さい。
- 高温な場所や直射日光の当たる場所に保管しないで下さい。



株式会社 オータケ

〒343-0844 埼玉県越谷市大間野町5-265-1
TEL: 048-989-8591 FAX: 048-989-8592
<http://kabuhtake.juno.bindsite.jp/>



破損
場合はこちら