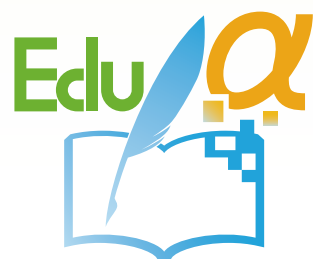
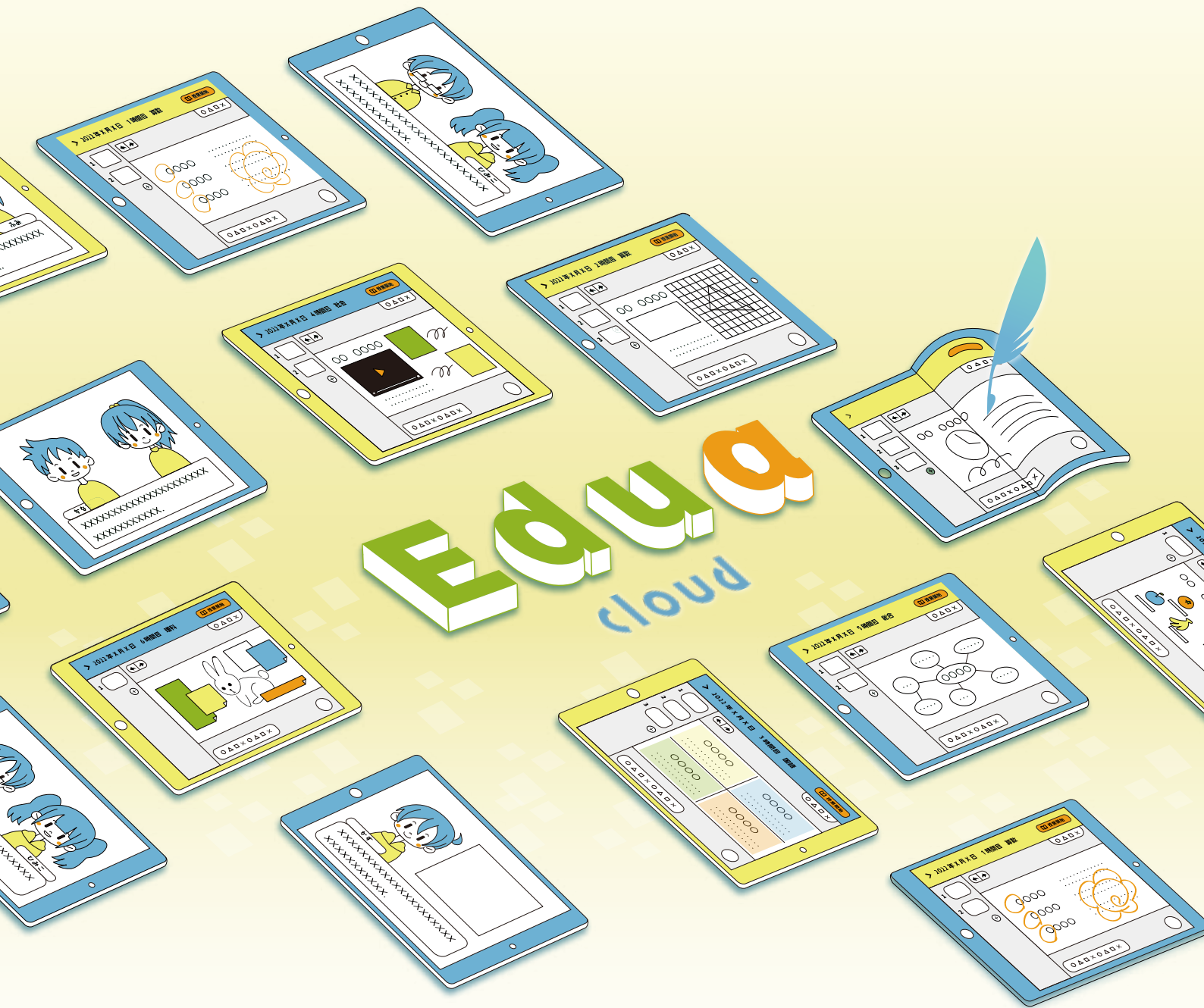


基本操作マニュアル&活用アイデア

Eduα Cloudのある授業





基本操作マニュアル

本書では、Eduα Cloudをこれからご使用頂くユーザー様に向けて基本操作を説明します。
Eduα Cloudをご使用頂くには、アカウント登録が必要です。又、ご使用前に管理画面から各種設定を行なってください。

※iPad版をご使用のユーザー様は、予めアプリをダウンロードしてください。

WEB版をご使用の場合は[Google Chrome]をご使用ください。

iPad版で解説していますが、WEB版でも同様にご使用頂けます。Eduα Cloudはクラウドソフトになりますので、端末をインターネットに接続してからご使用ください。インターネットに接続していない状態ではご使用頂けません。

Step

1



ログイン

まずは、こちらの画面が表示されます。【先生・管理者】は右側の「先生・管理者様ログインはこちら」をタップしてください。
【児童・生徒】は「生徒用ログインはこちら」をタップしてください。

児童・生徒用

先生・管理者用



生徒用



先生用



【生徒用ログイン】

生徒用は[ユーザーコード]と[パスワード]を入力し
[ログイン]をタップしてください。

【先生・管理者用ログイン】

先生・管理者用は[メールアドレス]と[パスワード]を
入力し、[ログイン]をタップしてください。

※SSOでログインする場合は、[Googleでログイン] [Microsoftでログイン]をタップします。

※生徒用のユーザーコード・パスワードは学校で管理し、生徒がわからなくなった場合は必要に応じて通知してください。先生・管理者様がパスワードをわすれた場合は、[パスワードが分からない場合]をタップしメールアドレスを入力後、送信してください。

Step
2



カレンダー



先生用



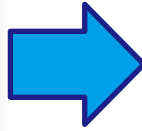
生徒用

カレンダーで1ヶ月ごとのスケジュールを確認できます。時間割設定の際に、[この内容をカレンダーに表示する]にチェックを入れることで時間割の内容をカレンダーで確認することができます。青い部分(生徒用は黄色)の週が今週を表しています。カレンダーをタップすると、時間割画面に遷移します。

↓ログインするとTOP画面に遷移します。



↓授業メニューをタップするとカレンダー画面に遷移します。



Step
3



時間割



先生用



生徒用

時間割を設定することができます。時間割を設定するには、+マークの部分をつまんでください。既に管理画面[授業一覧]より設定した教科を選択できます。教科を選択して、単元名を入力してください。

※単元名は必ず入力してください。板書共有機能で必要になります。

単元名を入力したら、[この内容をカレンダーに表示する]に任意でチェックを入れて、[登録]をタップすると時間割を設定することができます。設定に誤りがあった場合は、編集で内容を修正します。板書データを作成する前にしっかり内容を確認してください。※板書データが存在する場合に、教科を変更すると板書データが削除されてしまいます。万が一、板書データが存在する場合は、教科未設定(+)の部分に仮で授業を設定し、板書共有機能を使用して複製し、改めて任意の時間に教科を設定した上で再度、板書共有機能から複製する必要があります。削除する場合は、削除をタップして教科を選択してください。

※削除する場合、板書データも削除されます。一度、削除すると板書データを復元することはできませんのでご注意ください。

時間割設定済

時間割未設定

	6月	7日	8日	9日	10日	11日	12日
朝課外 8:15 - 8:35	+	+	+	+	+	+	+
1時間目 8:40 - 9:25	算数 あまりの...	+	+	+	+	+	+
2時間目 9:35 - 10:20	+	+	+	+	+	+	+
3時間目 10:30 - 11:25	+	+	+	+	+	+	+
4時間目 11:35 - 12:20	+	+	+	+	+	+	+
5時間目 13:55 - 14:40	+	+	+	+	+	+	+
6時間目 14:50 - 15:35	+	+	+	+	+	+	+

編集・削除

Step
4



時間割共有



先生側で時間割を設定すると、授業を受講している生徒側の時間割に自動で共有されます。

時間割の教科部分をタップすると、授業TOP画面に遷移し、先生は板書データ・生徒はノートを作成することができます。

↓先生側の時間割

	9日 月	10日 火	11日 水	12日 木	13日 金	14日 土	15日 日
給食外 8:33 - 8:35	+	+	+	+	+	+	+
1時間目 8:40 - 9:25	国語 あひろし...	算数 あひろし...	社会 あひろし...	算数 あひろし...	理科 あひろし...	+	+
2時間目 9:35 - 10:20	算数 あひろし...	外国語活動 あひろし...	理科 あひろし...	道徳 あひろし...	職業工作 あひろし...	+	+
3時間目 10:30 - 11:25	理科 あひろし...	算数 あひろし...	算数 あひろし...	国語 あひろし...	算数 あひろし...	+	+
4時間目 11:35 - 12:20	外国語活動 あひろし...	音楽 あひろし...	特別活動 あひろし...	外国語活動 あひろし...	社会 あひろし...	+	+
5時間目 12:30 - 14:00	算数 あひろし...	理科 あひろし...	総合的な... あひろし...	算数 あひろし...	理科 あひろし...	+	+
6時間目 14:50 - 15:35	+	社会 あひろし...	+	理科 あひろし...	+	+	+

↓生徒側の時間割

	9日 月	10日 火	11日 水	12日 木	13日 金	14日 土	15日 日
給食外 8:33 - 8:35							
1時間目 8:40 - 9:25	国語	算数	社会	算数	理科		
2時間目 9:35 - 10:20	算数	外国語活動	理科	道徳	職業工作		
3時間目 10:30 - 11:25	理科	算数	算数	国語	算数		
4時間目 11:35 - 12:20	外国語活動	音楽	特別活動	外国語活動	社会		
5時間目 12:30 - 14:00	算数	理科	総合的な...	算数	理科		
6時間目 14:50 - 15:35		社会		理科			

デジタルボードの説明は以下の2次元コードもしくはURLから、パンフレットの4ページ~をご覧ください。



<https://kabuohtake.jp/eduα-cloud-pamphlet20240730.pdf>